



# CATALOGO MANUFATTI DA COSTRUZIONE

**DI TOMMASO SRL - MANUFATTI IN CEMENTO**

[INFO@DITOMMASO.SRL.IT](mailto:INFO@DITOMMASO.SRL.IT) - [WWW.DITOMMASO.SRL.IT](http://WWW.DITOMMASO.SRL.IT)

STABILIMENTO DI LAUZACCO: TEL. 0432/675455 FAX 0432/685054

STABILIMENTO DI BERTIOLO: TEL. 0432/917136 FAX 0432/917136

# INDICE

<b>CORDONARE</b>	<b>PAG. 4-9</b>
CORDONATA LISCIA, CORDONATA SPECCHETTATA, CORDONATA BOCCIARDATA, CORDONATA PRESSOVIBRATA , CORDONATA PRESSOVIBRATA BOCCIARDATA, CORDONATA PER AIUOLE STRADALI, CUNETTA LISCIA	
<b>POZZETTI</b>	<b>PAG. 10-11</b>
POZZETTI SEMPLICI, SIFONI PER POZZETTI	
<b>POZZETTI SPECIALI</b>	<b>PAG. 12-20</b>
FOGNOLI TIPO TRIESTE, PROLUNGHE PER FOGNOLI, POZZETTI STRADALI, POZZETTI TIPO ENEL, POZZETTI TIPO TELECOM	
<b>PROLUNGHE</b>	<b>PAG.21-22</b>
PROLUGHE PER POZZETTI	
<b>CHIUSINI</b>	<b>PAG. 23-26</b>
CHIUSINI A GETTO LISCIO, CHIUSINI A GETTO LISCIO DOPPIO COPERCHIO, CHIUSINI VIBRATI, SOLETTE CARRABILI PER POZZETTI	
<b>CADITOIE</b>	<b>PAG. 27-28</b>
CADITOIE LISCIE, CADITOIE PRESSOVIBRATE	
<b>PLINTI</b>	<b>PAG. 29-32</b>
PLINTO PICCOLO, PLINTO MEDIO, PLINTO GRANDE	
<b>DISSUASORI DI TRAFFICO</b>	<b>PAG. 33-34</b>
DISSUASORI DI TRAFFICO CON BOCCOLA FILETTATA	
<b>BLOCCHI</b>	<b>PAG. 35-36</b>
BLOCCHI PRESSOVIBRATI SU BANCALE	
<b>CANNE FUMARIE</b>	<b>PAG. 37-41</b>
CANNE AD INTERCAPEDINE VIBRO, CANNE AD INTERCAPEDINE DUPLEX, CANNE PER VENTILAZIONE, CANNE PER RIVESTIMENTO ROTO	
<b>COMIGNOLI</b>	<b>PAG. 42-43</b>
COMIGNOLI PREFABBRICATI	
<b>TUBI</b>	<b>PAG. 44-45</b>
TUBI PRESSOVIBRATI CIRCOLARI, TUBI PRESSOVIBRATI PER DRENAGGIO	
<b>BOCCHIE DI LUPO A MISURA</b>	<b>PAG. 46</b>

<b>LEGGENDA</b>	
<b>★</b>	<b>MATERIALE DISPONIBILE SU RICHIESTA</b>
<b>L</b>	<b>MATERIALE PRODOTTO A LAUZACCO</b>
<b>B</b>	<b>MATERIALE PRODOTTO A BERTIOLO</b>

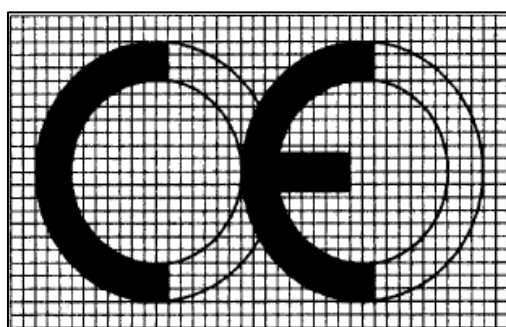
**DI TOMMASO SRL - MANUFATTI IN CEMENTO**

[INFO@DITOMMASO.SRL.IT](mailto:INFO@DITOMMASO.SRL.IT) - [WWW.DITOMMASO.SRL.IT](http://WWW.DITOMMASO.SRL.IT)

STABILIMENTO DI LAUZACCO: TEL. 0432/675455 FAX 0432/685054

STABILIMENTO DI BERTIOLO: TEL. 0432/917136 FAX 0432/917136

# CORDONATE



**DI TOMMASO SRL - MANUFATTI IN CEMENTO**

[INFO@DITOMMASO.SRL.IT](mailto:INFO@DITOMMASO.SRL.IT) - [WWW.DITOMMASO.SRL.IT](http://WWW.DITOMMASO.SRL.IT)

STABILIMENTO DI LAUZACCO: TEL. 0432/675455 FAX 0432/685054

STABILIMENTO DI BERTIOLO: TEL. 0432/917136 FAX 0432/917136

## CORDONATA A GETTO LISCIO

**Cordonate in calcestruzzo a getto liscio. Vengono impiegati come bordo di contenimento marciapiede a lato strade urbane, extraurbane e lottizzazioni private, artigianali, industriali e commerciali.**

COD.	DESCRIZIONE cm	LUNGHEZZA cm	LARGHEZZA cm	ALTEZZA cm	PESO kg	
C00100	CORDONATA	100	12/15	25	75	L
CO100B	CORDONATA	100	12/15	15	40	L
C00050	CORDONATA	50	12/15	25	36	L
C00033	CORDONATA	33	12/15	25	24	L
BL0100	BOCCHIE DI LUPO	100	12/15	25	60	L
CR0H35	CORDONATA	100	12/15	35	80	L ★
S00100	SCIVOLI DX e SX	100			60	L ★
S00150	SCIVOLI DX e SX	150			75	L
CR0R35	CURVA a 90°	Raggio 35	12/15	25	26	L
C00R50	CURVA a 90°	Raggio 50	12/15	25	50	L
CR0R65	CURVA a 90°	Raggio 65	12/15	25	70	L

## CORDOLO A GETTO LISCIO

**Cordolo in calcestruzzo a getto liscio adatti per realizzare bordi di aiuole.**

COD.	DESCRIZIONE cm	LUNGHEZZA cm	LARGHEZZA cm	ALTEZZA cm	PESO kg	
CO10/12	CORDOLO	100	10/12	25	60	L
CO8/10	CORDOLO	100	8/10	25	50	L
CORD68	CORDOLO	100	6/8	25	40	L
CORD46	CORDOLO	100	4/6	25	27	L
CORD20	CORDOLO	100	5	20	27	L
CUCO68	CURVA a 90°	Raggio 35	6/8	25	20	L
CR8/10	CURVA a 90°	Raggio 65	8/10	25	36	L
CUCO50	CURVA a 90°	Raggio 50	10/12	25	35	L
ANG46	ANGOLO PER CURVA	25	4/6	25	12	L

**DI TOMMASO SRL - MANUFATTI IN CEMENTO**

[INFO@DITOMMASO.SRL.IT](mailto:INFO@DITOMMASO.SRL.IT) - [WWW.DITOMMASO.SRL.IT](http://WWW.DITOMMASO.SRL.IT)

STABILIMENTO DI LAUZACCO: TEL. 0432/675455 FAX 0432/685054

STABILIMENTO DI BERTIOLO: TEL. 0432/917136 FAX 0432/917136

## CORDONATA A GETTO SPECCHIETTATA

**Cordonate in calcestruzzo a getto liscio specchiettata. Vengono impiegati come bordo di contenimento marciapiede a lato strade urbane, extraurbane e lottizzazioni private, artigianali, industriali e commerciali.**

COD.	DESCRIZIONE cm	LUNGHEZZA cm	LARGHEZZA cm	ALTEZZA cm	PESO kg	
CS0100	CORDONATA	100	12/15	25	75	L
CS100B	CORDONATA	100	12/15	15	40	L
CS0050	CORDONATA	50	12/15	25	36	L
CS0033	CORDONATA	33	12/15	25	24	L
BLS100	BOCCHIE DI LUPO	100	12/15	25	60	L
SS0100	SCIVOLI DX e SX	100			60	L ★
SS0150	SCIVOLI DX e SX	150			75	L
C0SR45	CURVA a 90°	Raggio 35	12/15	25	26	L
C0SR50	CURVA a 90°	Raggio 50	12/15	25	50	L
C0SR65	CURVA a 90°	Raggio 65	12/15	25	70	L

## CORDONATA A GETTO BOCCIARDATA

**Cordonate in calcestruzzo a getto liscio bocciardata. Vengono impiegati come bordo di contenimento marciapiede a lato strade urbane, extraurbane e lottizzazioni private, artigianali, industriali e commerciali.**

COD.	DESCRIZIONE cm	LUNGHEZZA cm	LARGHEZZA cm	ALTEZZA cm	PESO kg	
CB0100	CORDONATA	100	12/15	25	75	L
CB100B	CORDONATA	100	12/15	15	40	L
CB0050	CORDONATA	50	12/15	25	36	L
CB0033	CORDONATA	33	12/15	25	24	L
BLB100	BOCCHIE DI LUPO	100	12/15	25	60	L
SB0100	SCIVOLI DX e SX	100			60	L ★
SB0150	SCIVOLI DX e SX	150			75	L
C0BR35	CURVA a 90°	Raggio 35	12/15	25	26	L
C0BR50	CURVA a 90°	Raggio 50	12/15	25	50	L
C0BR65	CURVA a 90°	Raggio 65	12/15	25	70	L

**DI TOMMASO SRL - MANUFATTI IN CEMENTO**

[INFO@DITOMMASO.SRL.IT](mailto:INFO@DITOMMASO.SRL.IT) - [WWW.DITOMMASO.SRL.IT](http://WWW.DITOMMASO.SRL.IT)

STABILIMENTO DI LAUZACCO: TEL. 0432/675455 FAX 0432/685054

STABILIMENTO DI BERTIOLO: TEL. 0432/917136 FAX 0432/917136

## CORDONATA PRESSOVIBRATA

**Cordonata in calcestruzzo pressovibrato. Vengono impiegati come bordo di contenimento marciapiede a lato strade urbane, extraurbane e lottizzazioni private, artigianali, industriali e commerciali.**

COD.	DESCRIZIONE cm	LUNGHEZZA cm	LARGHEZZA cm	ALTEZZA cm	PESO kg	
CR12X100	CORDONATA	100	12/15	25	73	B
CRX12X15	CORDONATA	100	12/15	15	40	B
CR12XX33	CORDONATA	33	12/15	25	24	B
CRBOCC12	BOCCE DI LUPO	100	12/15	25	35	B
CRSVX100	SCIVOLO DX e SX	100			63	B
CRCURV12	CURVA a 90°	Raggio 35	12/15	25	60	B

## CORDOLO PRESSOVIBRATO

**Cordolo in calcestruzzo pressovibrato adatti per realizzare bordi di aiuole.**

COD.	DESCRIZIONE cm	LUNGHEZZA cm	LARGHEZZA cm	ALTEZZA cm	PESO kg	
CRX8X100	CORDOLO	100	8	25	40	B
CRXCURV8	CURVA a 90°	Raggio 35	8	25	18	B

## CORDONATA PER AIUOLE STRADALI





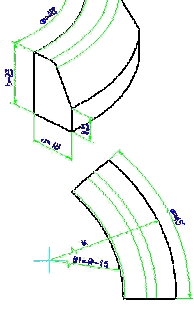
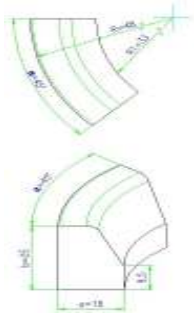

**Cordonata in calcestruzzo pressovibrato adatte per realizzare bordi per marciapiedi, sparti traffico e aiuole. TIPO ANAS**

COD.	DESCRIZIONE cm	LUNGHEZZA cm	LARGHEZZA cm	ALTEZZA cm	PESO kg	
COA100	CORDONATA	100	30	10/15	40	L
COA50	CORDONATA	50	25	10/15	20	L
COA33	CORDONATA	33	25	10/15	13	L
CRXX2135	CORDONATA	50	30	10/20	40	B

**DI TOMMASO SRL - MANUFATTI IN CEMENTO**

[INFO@DITOMMASOSRL.IT](mailto:INFO@DITOMMASOSRL.IT) - [WWW.DITOMMASOSRL.IT](http://WWW.DITOMMASOSRL.IT)

STABILIMENTO DI LAUZACCO: TEL. 0432/675455 FAX 0432/685054  
STABILIMENTO DI BERTIOLO: TEL. 0432/917136 FAX 0432/917136

	<table border="1"> <thead> <tr> <th>a x b cm</th><th>L cm</th><th>peso kg</th></tr> </thead> <tbody> <tr> <td>15x25</td><td>33</td><td>27</td></tr> <tr> <td>15x25</td><td>50</td><td>40</td></tr> <tr> <td>15x25</td><td>100</td><td>80</td></tr> </tbody> </table>	a x b cm	L cm	peso kg	15x25	33	27	15x25	50	40	15x25	100	80	<p><b>CORDONATA ALTA</b> LISCIA BOCCIARDATA SPECCHIETTATA PRESSO VIBRATA</p>			
a x b cm	L cm	peso kg															
15x25	33	27															
15x25	50	40															
15x25	100	80															
	<table border="1"> <thead> <tr> <th>a x b cm</th><th>L cm</th><th>peso kg</th></tr> </thead> <tbody> <tr> <td>15x25</td><td>100</td><td>80</td></tr> </tbody> </table>	a x b cm	L cm	peso kg	15x25	100	80	<p><b>BOCCA DI LUPO</b> LISCIA BOCCIARDATA SPECCHIETTATA PRESSO VIBRATA</p>									
a x b cm	L cm	peso kg															
15x25	100	80															
	<table border="1"> <thead> <tr> <th>a x b cm</th><th>L cm</th><th>peso kg</th></tr> </thead> <tbody> <tr> <td>15x15</td><td>100</td><td>80</td></tr> </tbody> </table>	a x b cm	L cm	peso kg	15x15	100	80	<p><b>CORDONATA RIBASSA</b> LISCIA BOCCIARDATA SPECCHIETTATA PRESSO VIBRATA</p>									
a x b cm	L cm	peso kg															
15x15	100	80															
	<table border="1"> <thead> <tr> <th>a x b/b1 cm</th><th>L cm</th><th>peso kg</th></tr> </thead> <tbody> <tr> <td>15x15x25</td><td>100</td><td>63</td></tr> <tr> <td>15x15x25</td><td>160</td><td>80</td></tr> </tbody> </table>	a x b/b1 cm	L cm	peso kg	15x15x25	100	63	15x15x25	160	80	<p><b>SCIVOLO</b> LISCIA BOCCIARDATA SPECCHIETTATA PRESSO VIBRATA</p>						
a x b/b1 cm	L cm	peso kg															
15x15x25	100	63															
15x15x25	160	80															
	<table border="1"> <thead> <tr> <th>R cm</th><th>R1 cm</th><th>peso kg</th></tr> </thead> <tbody> <tr> <td>25</td><td>20</td><td>16</td></tr> <tr> <td>35</td><td>20</td><td>16</td></tr> <tr> <td>50</td><td>35</td><td>33</td></tr> <tr> <td>65</td><td>45</td><td>75</td></tr> </tbody> </table>	R cm	R1 cm	peso kg	25	20	16	35	20	16	50	35	33	65	45	75	<p><b>CURVA</b> LISCIA BOCCIARDATA SPECCHIETTATA PRESSO VIBRATA</p>
R cm	R1 cm	peso kg															
25	20	16															
35	20	16															
50	35	33															
65	45	75															
	<table border="1"> <thead> <tr> <th>R cm</th><th>R1 cm</th><th>peso kg</th></tr> </thead> <tbody> <tr> <td>35</td><td>20</td><td>16</td></tr> </tbody> </table>	R cm	R1 cm	peso kg	35	20	16	<p><b>CURVA CONTRARIA</b> LISCIA BOCCIARDATA SPECCHIETTATA</p>									
R cm	R1 cm	peso kg															
35	20	16															
	<table border="1"> <thead> <tr> <th>a1/a2 x b cm</th><th>L cm</th><th>peso kg</th></tr> </thead> <tbody> <tr> <td>20/10x30</td><td>50</td><td>40</td></tr> </tbody> </table>	a1/a2 x b cm	L cm	peso kg	20/10x30	50	40	<p><b>CORDONATA PER AIUOLE STRADALI</b> PRESSOVIBRATA</p>									
a1/a2 x b cm	L cm	peso kg															
20/10x30	50	40															

DI TOMMASO SRL - MANUFATTI IN CEMENTO

[INFO@DITOMMASO.SRL.IT](mailto:INFO@DITOMMASO.SRL.IT) - [WWW.DITOMMASO.SRL.IT](http://WWW.DITOMMASO.SRL.IT)

STABILIMENTO DI LAUZACCO: TEL. 0432/675455 FAX 0432/685054

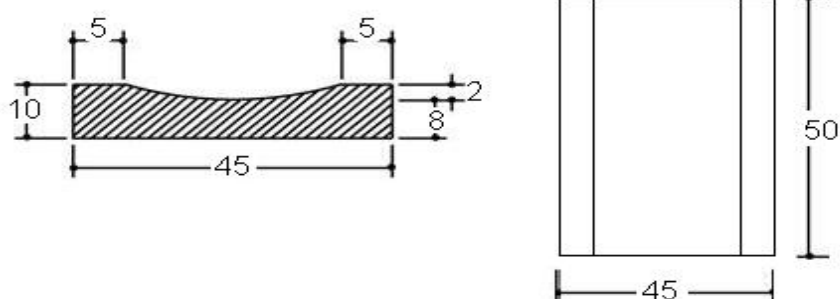
STABILIMENTO DI BERTIOLO: TEL. 0432/917136 FAX 0432/917136

## CUNETTA LISCIA

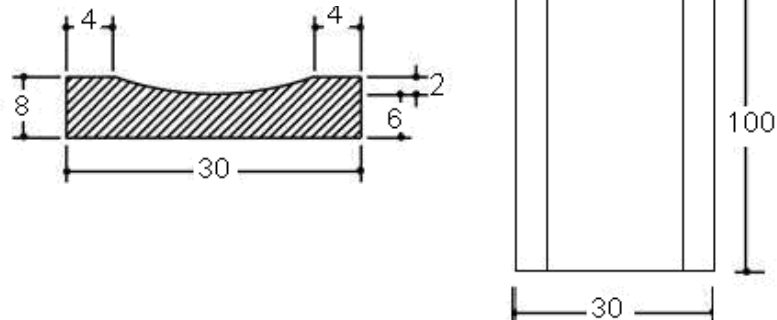
**Utilizzato per canalizzare superficialmente ad un prestabilito pozzo di raccolta l'acqua derivante da precipitazioni atmosferiche o da impianti di lavaggio.**

COD.	DESCRIZIONE	MISURE	PESO	
CU5045	CUNETTA	50X45X10	46	L
CU30100	CUNETTA	30X8X100	60	L ★
CUBL89	CUNETTA ALLA FRANCESE PER BOCCA DI LUPO	100X8/9X25	50	L
CUNE89	CUNETTA ALLA FRANCESE	100X8/9X25	48	L

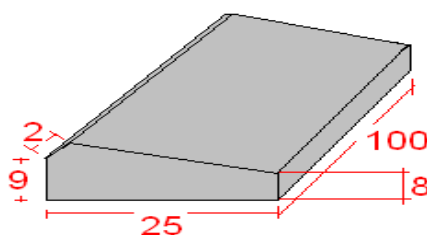
CUNETTA CONCAVA 50X45



CUNETTA CONCAVA 30X100



CUNETTA ALLA FRANCESE

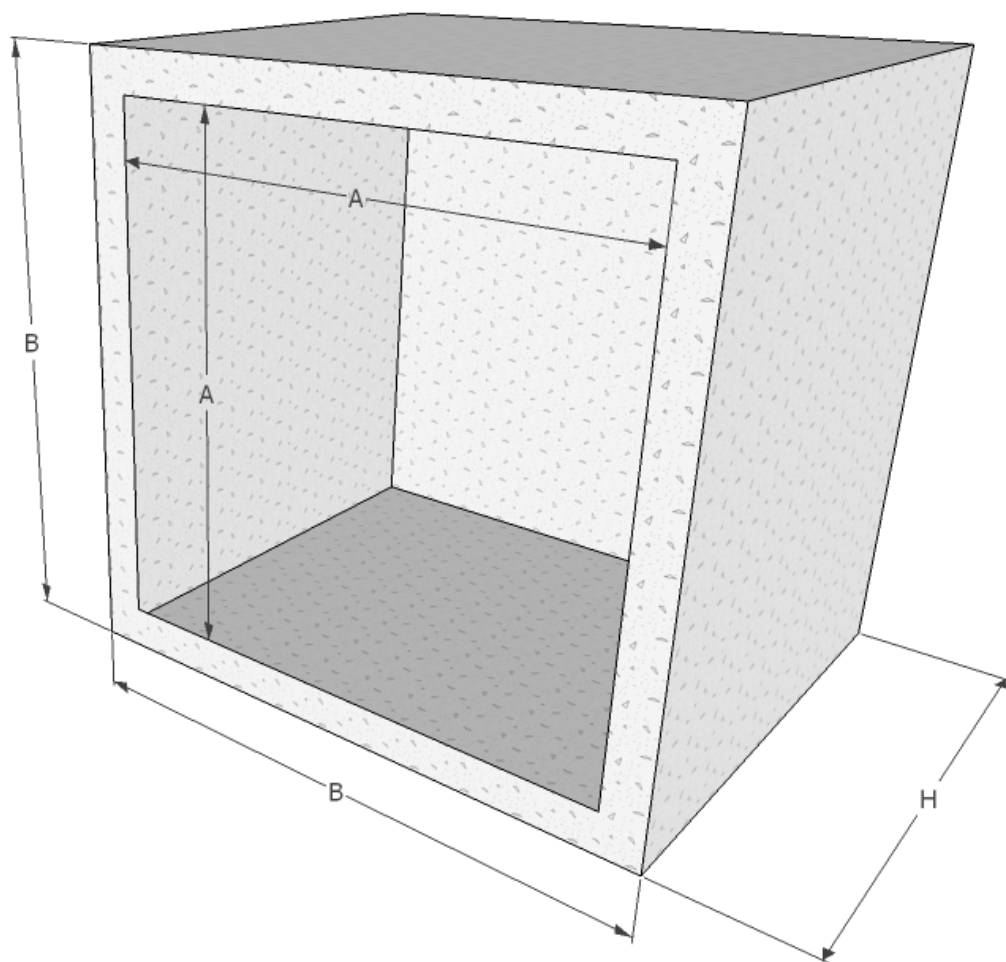
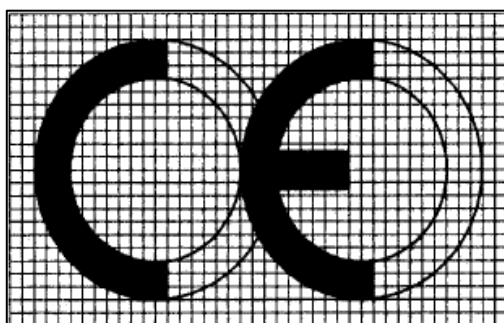


**DI TOMMASO SRL - MANUFATTI IN CEMENTO**

[INFO@DITOMMASO.SRL.IT](mailto:INFO@DITOMMASO.SRL.IT) - [WWW.DITOMMASO.SRL.IT](http://WWW.DITOMMASO.SRL.IT)

STABILIMENTO DI LAUZACCO: TEL. 0432/675455 FAX 0432/685054  
STABILIMENTO DI BERTIOLO: TEL. 0432/917136 FAX 0432/917136

# POZZETTI



**DI TOMMASO SRL - MANUFATTI IN CEMENTO**

[INFO@DITOMMASO.SRL.IT](mailto:INFO@DITOMMASO.SRL.IT) - [WWW.DITOMMASO.SRL.IT](http://WWW.DITOMMASO.SRL.IT)

STABILIMENTO DI LAUZACCO: TEL. 0432/675455 FAX 0432/685054

STABILIMENTO DI BERTIOLO: TEL. 0432/917136 FAX 0432/917136

## POZZETTI SEMPLICI

**Pozzetti in calcestruzzo armato e vibrato a sezione quadrata con impronte circolari su quattro lati per l'innesto dei tubi e predisposizione per i sifoni. Adatto per scarichi di acque reflue e piovane. Costituito da un elemento di base ed eventuale elemento di prolunga.**

COD.	MISURE INTERNE cm	MISURE ESTERNE cm	ALTEZZA cm	PESO kg	
POXXXX25	25 x 25	31X31	25	27	B
POXXXX30	30 x 30	36X36	30	40	B
POXXXX40	40 x 40	46X46	40	83	B
POXXXX50	50 x 50	58X58	50	170	B
POXXXX60	60 x 60	70X70	60	240	B
POXXXX80	80 x 80	90X90	80	520	B
POXXX100	100x100	115X115	100	1000	B
POXXX120	120x120	140x140	100	1500	B
POXPLSEM	25x35 fine gronda	26,5X41	27	23	B

## SIFONI PER POZZETTI

**Sifoni in calcestruzzo armato e vibrato quadrati sono utili nei casi in cui ci sia bisogno di eliminare i cattivi odori che fuoriescono dai pozzetti o caditoie per gli scarichi delle acque meteoriche.**

COD.	SIFONE PER IL POZZETTO cm	PESO kg	
SIXXXX25	25X25	3	B
SIXXXX30	30x30	4	B
SIXXXX40	40x40	7	B
SIXXXX50	50x50	13	B
SIXXXX60	60x60	16	B

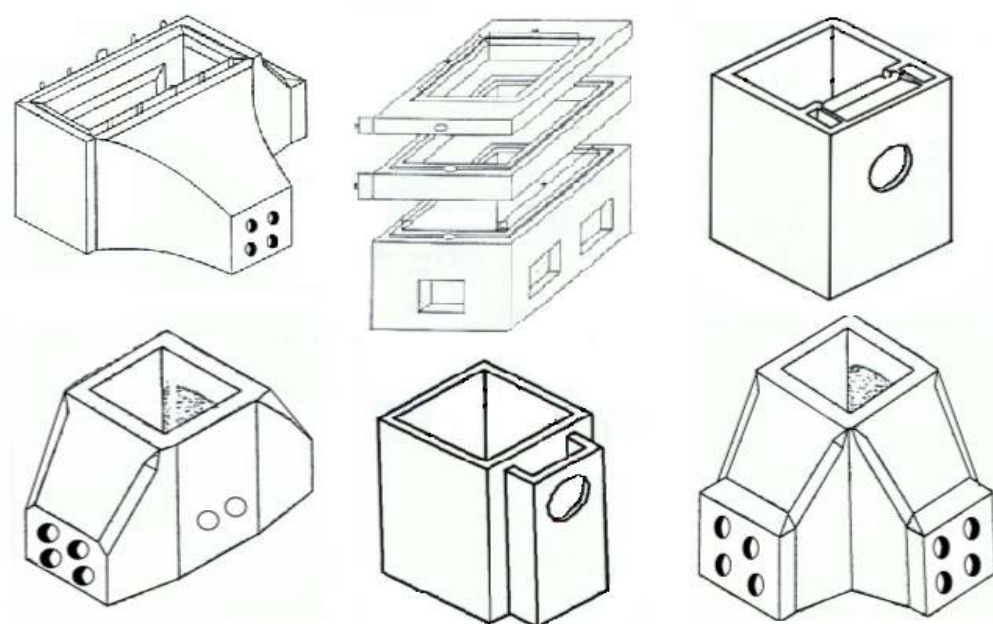
**DI TOMMASO SRL - MANUFATTI IN CEMENTO**

[INFO@DITOMMASO.SRL.IT](mailto:INFO@DITOMMASO.SRL.IT) - [WWW.DITOMMASO.SRL.IT](http://WWW.DITOMMASO.SRL.IT)

STABILIMENTO DI LAUZACCO: TEL. 0432/675455 FAX 0432/685054

STABILIMENTO DI BERTIOLO: TEL. 0432/917136 FAX 0432/917136

# POZZETTI SPECIALI



**DI TOMMASO SRL - MANUFATTI IN CEMENTO**

[INFO@DITOMMASO.SRL.IT](mailto:INFO@DITOMMASO.SRL.IT) - [WWW.DITOMMASO.SRL.IT](http://WWW.DITOMMASO.SRL.IT)

STABILIMENTO DI LAUZACCO: TEL. 0432/675455 FAX 0432/685054

STABILIMENTO DI BERTIOLO: TEL. 0432/917136 FAX 0432/917136

## FOGNOLI TIPO TRIESTE

**Pozzetti stradali in cemento vibrato posseggono impronte su i quattro lati per l'innesto dei tubi. Utilizzati soprattutto a Trieste. Adatto per scarichi di acque reflue e piovane.**

COD.	MISURE INTERNE cm	MISURE ESTERNE cm	ALTEZZA cm	PESO kg	
POXTR27	27X27	33X33	23	33	B
POXTR34	34X34	41X41	26	54	B
POXTR40	40X40	48X48	24	82	B
FOGNXX48	50X50	60X60	30	140	L
POXTR60	60X60	67X67	29	150	B
DOC3060	20X45	30X60	36	40	L

## PROLUNGHE PER FOGNOLI TIPO TRIESTE

**Prolunghe in cemento vibrato posseggono impronte su i quattro lati per l'innesto dei tubi.**

COD.	MISURE INTERNE cm	MISURE ESTERNE cm	ALTEZZA cm	PESO kg	
PRXTR27	27X27	33X33	20	17	B
PRXTR34	34X34	41X41	20	25	B
PRXTR40	40X40	48X48	20	40	B
PRXTR50	50X50	58X58	25	83	B
PRXTR60	60X60	70X70	20	100	B

**DI TOMMASO SRL - MANUFATTI IN CEMENTO**

[INFO@DITOMMASOSRL.IT](mailto:info@ditommasosrl.it) - [WWW.DITOMMASOSRL.IT](http://www.ditommasosrl.it)

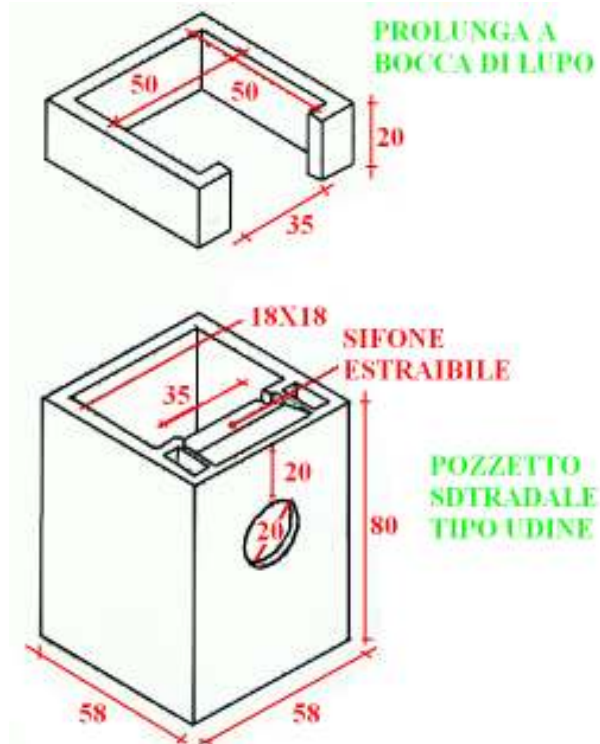
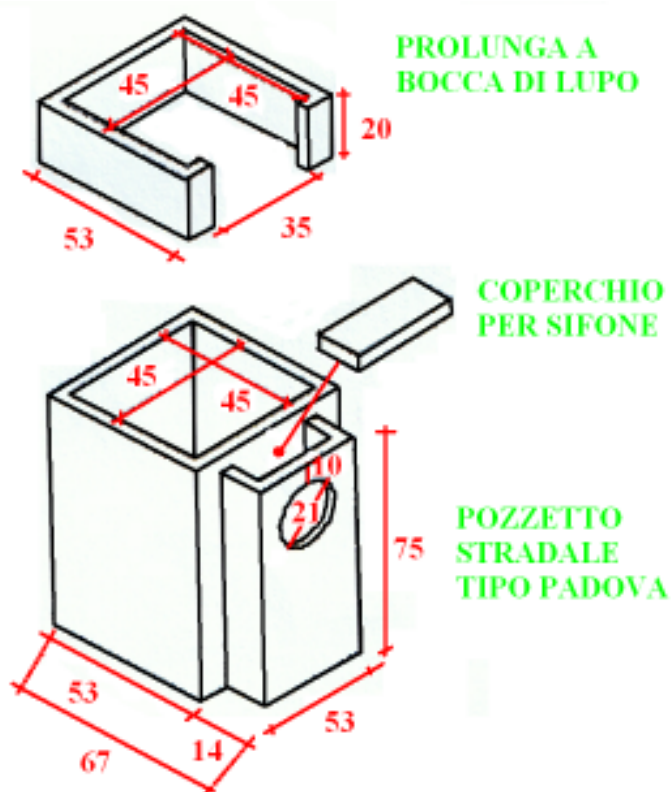
STABILIMENTO DI LAUZACCO: TEL. 0432/675455 FAX 0432/685054

STABILIMENTO DI BERTIOLO: TEL. 0432/917136 FAX 0432/917136

## POZZETTI STRADALI

Pozzetti stradali in cemento vibrato posseggono impronte su i quattro lati per l'innesto dei tubi. Usati soprattutto nella zona Udine e Padova. I pozzetti tipo PD sono impiegati come pluviali per lo scarico delle acque stradali.

COD.	DESCRIZIONE	MISURE INTERNE cm	MISURE ESTERNE cm	ALTEZZA cm	PESO kg	
POPA	TIPO PADOVA	45X45	53X53	75	220	L
POUD	TIPO UDINE	48X48	58X58	80	270	L
PRUD	PROLUNGA a bocca di lupo PER POZZETTO TIPO UDINE	50X50	60X60	20	47	L
SIUD	SIFONE PER POZZETTO TIPO UDINE	-	-	-	14	L



**DI TOMMASO SRL - MANUFATTI IN CEMENTO**

[INFO@DITOMMASOSRL.IT](mailto:INFO@DITOMMASOSRL.IT) - [WWW.DITOMMASOSRL.IT](http://WWW.DITOMMASOSRL.IT)

STABILIMENTO DI LAUZACCO: TEL. 0432/675455 FAX 0432/685054

STABILIMENTO DI BERTIOLO: TEL. 0432/917136 FAX 0432/917136

**POZZETTI TIPO ENEL****Pozzetti tipo enel normalmente impiegati per realizzare reti Enel.**

COD.	DESCRIZIONE	MISURE cm	ALTEZZA cm	PESO kg	
POCO90	A CORRERE	60X60	90	1300	L
POC0110	A CORRERE	60X60	110	1600	L
POVIE110	A 3 VIE	60X60	110	2000	L
PO90110	A 90°	60X60	110	2000	L
POVIA110	A 1 VIA	60X60	110	1500	L
A 3 VIE					
PO3VCO	COMPONIBILE	150X50	110	3000	L
PO3VMO	MONOBLOCCO		110	3000	L
A CORRERE					
POCOCO	COMPONIBILE	150X50	110	2500	L
POCOMO	MONOBLOCCO		110	2500	L
A 90°					
PO90CO	COMPONIBILE	150X50	110	2800	L
PO90MO	MONOBLOCCO		110	2800	L

**DI TOMMASO SRL - MANUFATTI IN CEMENTO**[INFO@DITOMMASO.SRL.IT](mailto:INFO@DITOMMASO.SRL.IT) - [WWW.DITOMMASO.SRL.IT](http://WWW.DITOMMASO.SRL.IT)

STABILIMENTO DI LAUZACCO: TEL. 0432/675455 FAX 0432/685054

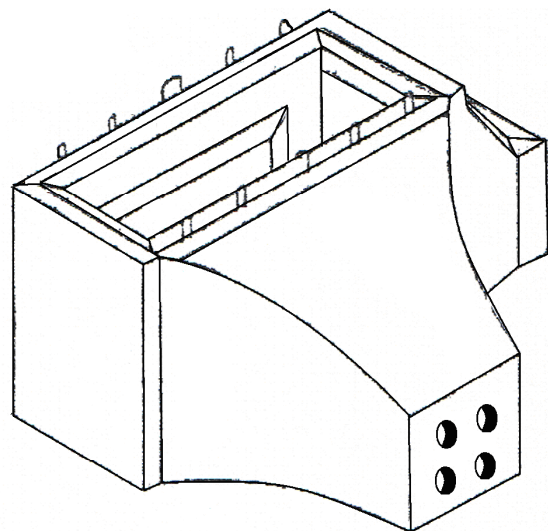
STABILIMENTO DI BERTIOLO: TEL. 0432/917136 FAX 0432/917136

**POZZETTO TIPO ENEL**

**POZZETTO TIPO ENEL 150X 50 H 110  
A 90° (Q 28) COMPOSTO DA:**

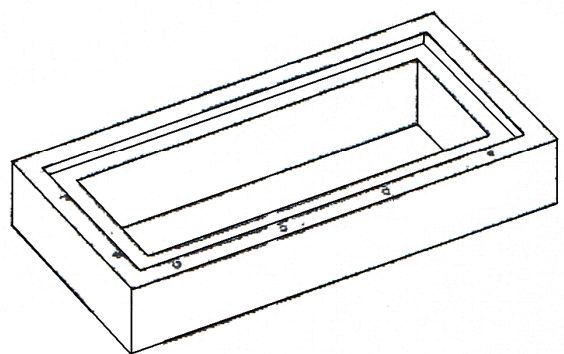
**1 INVITO PICCOLO  
1 CAMPANA GRANDE  
1 PARETE GRANDE  
1 PARETE PICCOLA**

**COMPONIBILE  
MONOBLOCCO**



**PROLUNGA TIPO ENEL 150X 50**

**PROLUNGA H 20  
PROLUNGA H 30**



**DI TOMMASO SRL - MANUFATTI IN CEMENTO**

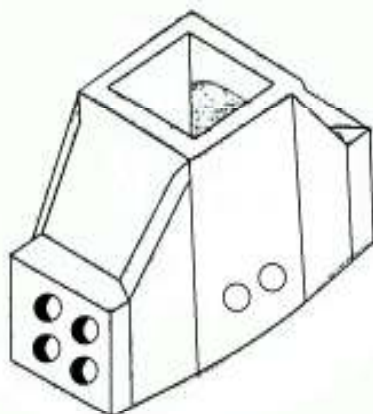
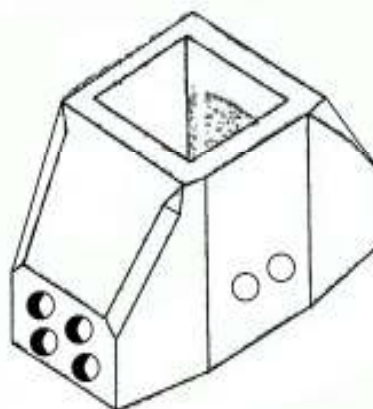
[INFO@DITOMMASO.SRL.IT](mailto:INFO@DITOMMASO.SRL.IT) - [WWW.DITOMMASO.SRL.IT](http://WWW.DITOMMASO.SRL.IT)

STABILIMENTO DI LAUZACCO: TEL. 0432/675455 FAX 0432/685054

STABILIMENTO DI BERTIOLO: TEL. 0432/917136 FAX 0432/917136

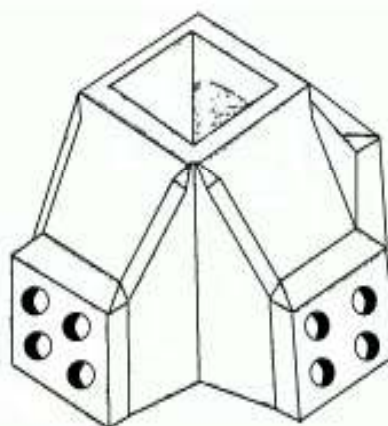
**POZZETTO TIPO ENEL**

**POZZETTO TIPO ENEL 60X60 H 90  
A CORRERE ( Q 13)**



**POZZETTO TIPO ENEL 60X60 H 110  
A CORRERE (Q 16)**

**POZZETTO TIPO ENEL 60X60 H 110  
A 3 VIE (Q 20)**



**DI TOMMASO SRL - MANUFATTI IN CEMENTO**

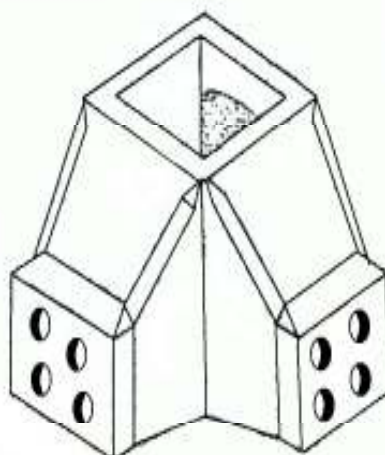
[INFO@DITOMMASO.SRL.IT](mailto:INFO@DITOMMASO.SRL.IT) - [WWW.DITOMMASO.SRL.IT](http://WWW.DITOMMASO.SRL.IT)

STABILIMENTO DI LAUZACCO: TEL. 0432/675455 FAX 0432/685054

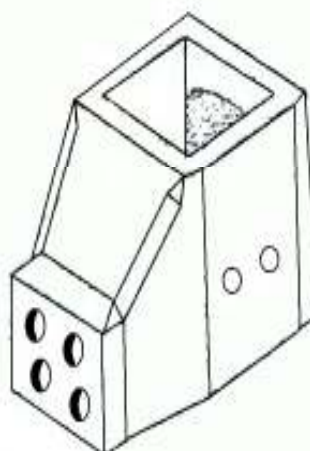
STABILIMENTO DI BERTIOLO: TEL. 0432/917136 FAX 0432/917136

**POZZETTO TIPO ENEL**

**POZZETTO TIPO ENEL 60X60 H 110  
A 90° (Q 20)**



**POZZETTO TIPO ENEL 60X60 H 110  
A 1 VIA (Q 15)**



**DI TOMMASO SRL - MANUFATTI IN CEMENTO**

[INFO@DITOMMASOSRL.IT](mailto:info@ditommasosrl.it) - [WWW.DITOMMASOSRL.IT](http://www.ditommasosrl.it)

STABILIMENTO DI LAUZACCO: TEL. 0432/675455 FAX 0432/685054

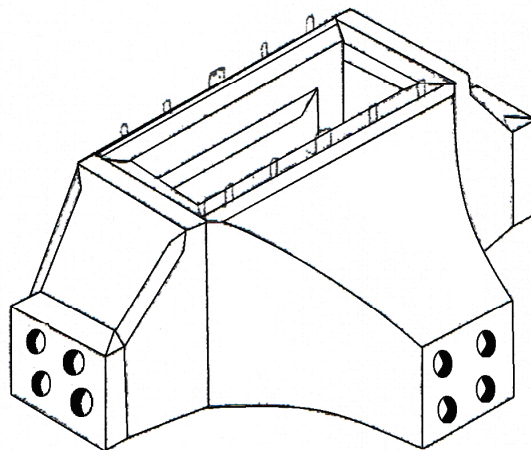
STABILIMENTO DI BERTIOLO: TEL. 0432/917136 FAX 0432/917136

**POZZETTO TIPO ENEL**

**POZZETTO TIPO ENEL 150X 50 H 110  
A 3 VIE (Q 30) COMPOSTO DA:**

**2 INVITI PICCOLI  
1 CAMPANA GRANDE  
1 PARETE GRANDE**

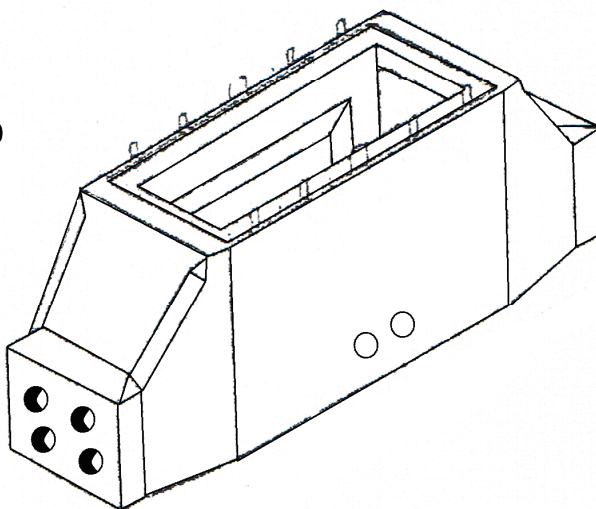
**COMPONIBILE  
MONOBLOCCO**



**POZZETTO TIPO ENEL 150X 50 H 110  
A CORRERE (Q 25) COMPOSTO DA:**

**2 INVITI PICCOLI  
2 PARETI GRANDI**

**COMPONIBILE  
MONOBLOCCO**



**DI TOMMASO SRL - MANUFATTI IN CEMENTO**

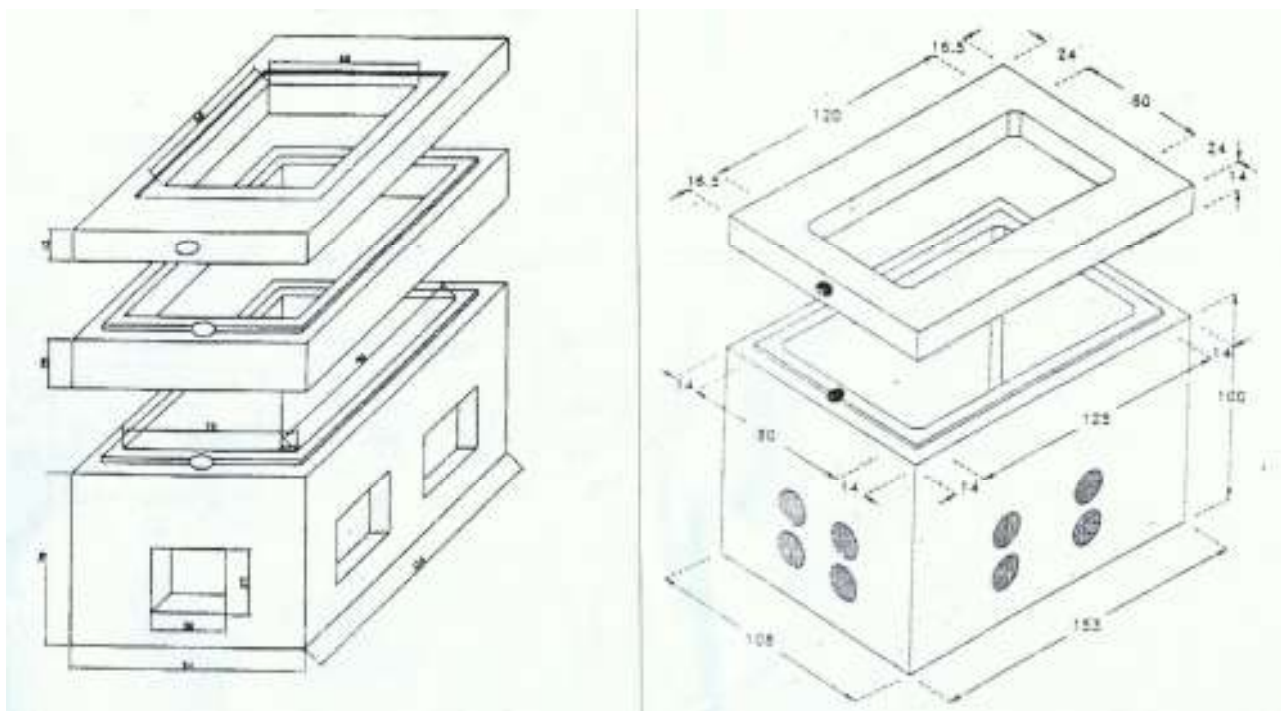
[info@ditommasosrl.it](mailto:info@ditommasosrl.it) - [www.ditommasosrl.it](http://www.ditommasosrl.it)

STABILIMENTO DI LAUZACCO: TEL. 0432/675455 FAX 0432/685054

STABILIMENTO DI BERTIOLO: TEL. 0432/917136 FAX 0432/917136

**Pozzetti di tipo TELECOM normalmente impiegati per raccordo ed ispezione di condotte telefoniche normali e in fibra ottica, nelle lottizzazioni pubbliche o private e nelle carreggiate stradali.**

COD.	DESCRIZIONE	MISURE INTERNE cm	ALTEZZA cm	SPESSORE cm	PESO kg	
<b>POZZETTO TIPO "TELECOM"</b>						
POTE125X80	POZZETTI	125X80	100	14	1700	L
PRTE125X20	PROLUNGHE	125X80	20	14	340	L
SOTE120X60	SOLETTA CON FORO	120X60	14	16,5	280	L
<b>POZZETTO TIPO "TELECOM" FIBRE OTTICHE</b>						
POTE90X70	POZZETTI	90X70	70	13	900	L
PRTE90X20	PROLUNGHE	90X70	20	13	200	L
PRTE90X30	PROLUNGHE	90X70	30	13	300	L
SOTE60X14	SOLETTA CON FORO	60X60	14	13	200	L
<b>POZZETTO TIPO "TELECOM" FIBRE OTTICHE</b>						
POTEF125	POZZETTI	125X80	70	14	1300	L
PRTE125X20	PROLUNGHE	125X80	20	14	310	L
SOTE120X60	SOLETTA CON FORO	120X60	14	16,5	280	L



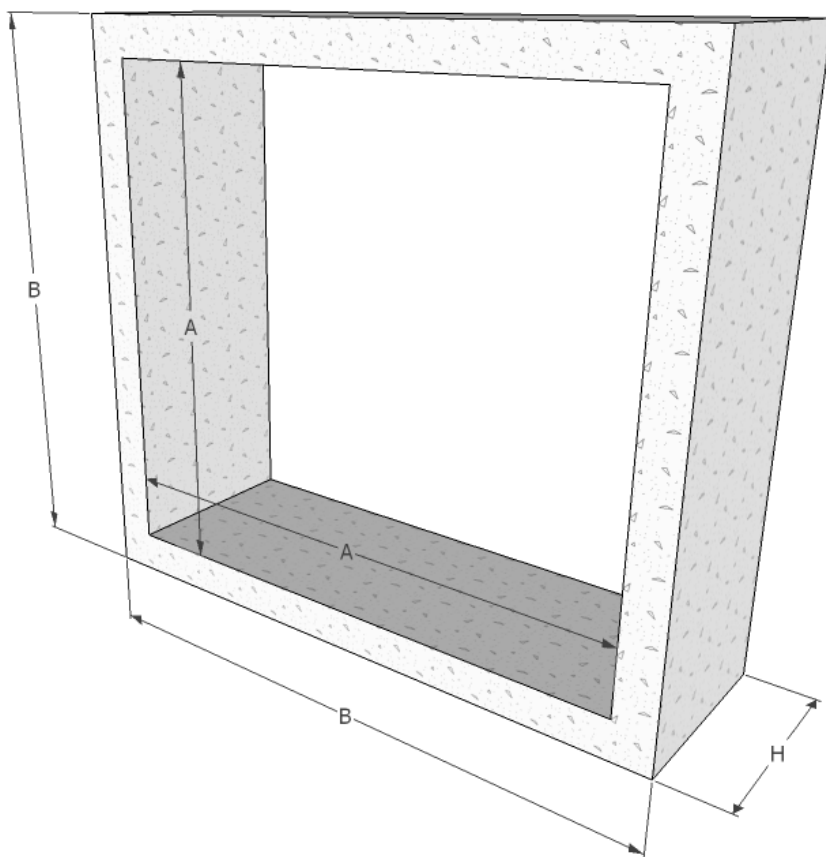
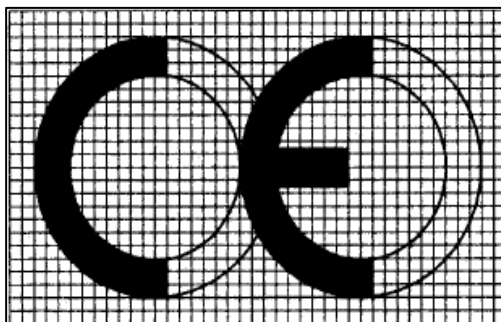
**DI TOMMASO SRL - MANUFATTI IN CEMENTO**

[INFO@DITOMMASO.SRL.IT](mailto:INFO@DITOMMASO.SRL.IT) - [WWW.DITOMMASO.SRL.IT](http://WWW.DITOMMASO.SRL.IT)

STABILIMENTO DI LAUZACCO: TEL. 0432/675455 FAX 0432/685054

STABILIMENTO DI BERTIOLO: TEL. 0432/917136 FAX 0432/917136

# PROLUNGHE



**DI TOMMASO SRL - MANUFATTI IN CEMENTO**

[INFO@DITOMMASO.SRL.IT](mailto:INFO@DITOMMASO.SRL.IT) - [WWW.DITOMMASO.SRL.IT](http://WWW.DITOMMASO.SRL.IT)

STABILIMENTO DI LAUZACCO: TEL. 0432/675455 FAX 0432/685054

STABILIMENTO DI BERTIOLO: TEL. 0432/917136 FAX 0432/917136

## PROLUNGHE PER POZZETTI

**Le prolunghe in calcestruzzo armato e vibrato a sezione quadrata posseggono impronte circolari su quattro lati per l'innesto dei tubi.**

COD.	MISURE INTERNE cm	MISURE ESTERNE cm	ALTEZZA cm	DIAMETRO IMPRONTA	PESO kg	
PRXXX25	25X25	31X31	25	15	23	B
PRX25X10	25X25	31X31	10	-	10	B
PRX25X15	25X25	31X31	15	-	8	B
PRX25X5X	25X25	31X31	5	-	5	B
PRXXX30	30x30	36X36	30	16	35	B
PRX30X15	30x30	36X36	15	-	20	B
PRX30X10	30x30	36X36	10	-	12	B
PRX30X5X	30x30	36X36	5	-	5	B
PRXXX40	40x40	46X46	40	24	70	B
PRX40X20	40x40	46X46	20	-	40	B
PRX40X10	40x40	46X46	10	-	20	B
PRX40X5X	40x40	46X46	5	-	10	B
PRXXX50	50x50	58X58	50	29	137	B
PRX50X25	50x50	58X58	20	-	83	B
PRX50X10	50x50	58X58	10	-	40	B
PRX50X5X	50x50	58X58	5	-	20	B
PRXXX60	60x60	70X70	60	28	193	B
PRX60X20	60x60	70X70	20	-	100	B
PRX60X10	60x60	70X70	10	-	70	B
PRX60X5X	60x60	70X70	5	-	25	B
PRXXX80	80x80	90X90	80	33	500	B
PRX80X40	80x80	90X90	40	-	230	B
PRX80X30	80x80	90X90	30	-	180	B
PRX80X20	80x80	90X90	20	-	130	B
PRXXX100	100x100	115X115	100	77	870	B
PR100X50	100x100	115X115	50	-	450	B
PR100X25	100x100	115X115	25	-	240	B
PRXXX120	120x120	140x140	100	75	1400	B
PRX120X50	120x120	140x140	50	-	470	B
PRX120X25	120x120	140x140	25	-	300	B

**DI TOMMASO SRL - MANUFATTI IN CEMENTO**

[INFO@DITOMMASOSRL.IT](mailto:INFO@DITOMMASOSRL.IT) - [WWW.DITOMMASOSRL.IT](http://WWW.DITOMMASOSRL.IT)

STABILIMENTO DI LAUZACCO: TEL. 0432/675455 FAX 0432/685054

STABILIMENTO DI BERTIOLO: TEL. 0432/917136 FAX 0432/917136

# CHIUSINI E SOLETTE



**DI TOMMASO SRL - MANUFATTI IN CEMENTO**

[INFO@DITOMMASO.SRL.IT](mailto:INFO@DITOMMASO.SRL.IT) - [WWW.DITOMMASO.SRL.IT](http://WWW.DITOMMASO.SRL.IT)

STABILIMENTO DI LAUZACCO: TEL. 0432/675455 FAX 0432/685054

STABILIMENTO DI BERTIOLO: TEL. 0432/917136 FAX 0432/917136

## CHIUSINI AGETTO LISQO

I chiusini quadrati posseggono botola per l'ispezione. Ideale per la copertura di pozzetti ad uso civile pedonale o a traffico leggero. A servizio di linee fognarie e scarico acque pluviali interne ed esterne possono essere posizionati a vista a filo pavimento.

COD.	MISURE ESTERNE cm	POZZETTO CORRISPONDENTE cm	PESO kg	
CH030	30 x 30	25 x 25	10	L
CH040	40 x 40	30 x 30	20	L
CH050	50 x 50	40 x 40	39	L
CH060	60 x 60	50 x 50	66	L

## CHIUSINI AGETTO LISQO CON DOPPIO COPERCHIO

I chiusini quadrati posseggono botola per l'ispezione con doppio coperchio predisposti per evitare fuoriuscite di odori. Ideale per la copertura di pozzetti ad uso civile pedonale o a traffico leggero. A servizio di linee fognarie e scarico acque pluviali.

COD.	MISURE ESTERNE cm	POZZETTO cm	FOGNOLO TIPO TS cm	PESO kg	
CH03D	30 x 30	25 x 25	27 x 27	20	L
CH04D	40 x 40	30 x 30	34 x 34	30	L
CH048D	50 x 50	40 x 40	40 x 40	57	L
CH064D	60 x 60	50 x 50	60 x 60	80	L
CH080D	80 x 80	-	60 x 60	115	L
CH100D	100 x 100 spess. 20	80 x 80	-	310	L
CHUDOC	30 x 60	-	30 x 60	60	L

**DI TOMMASO SRL - MANUFATTI IN CEMENTO**

[INFO@DITOMMASO.SRL.IT](mailto:INFO@DITOMMASO.SRL.IT) - [WWW.DITOMMASO.SRL.IT](http://WWW.DITOMMASO.SRL.IT)

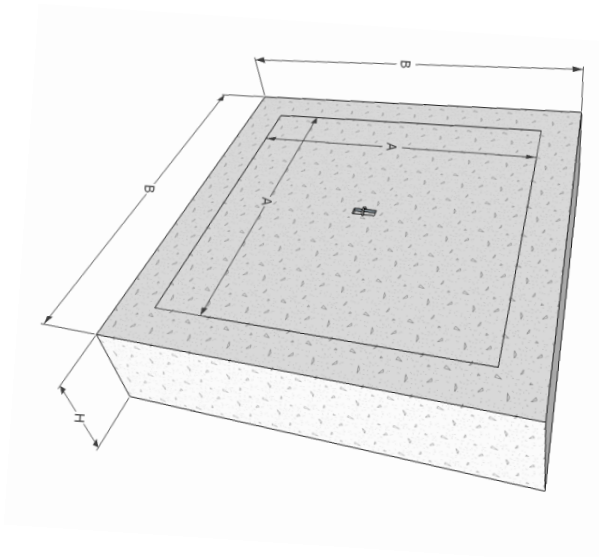
STABILIMENTO DI LAUZACCO: TEL. 0432/675455 FAX 0432/685054

STABILIMENTO DI BERTIOLO: TEL. 0432/917136 FAX 0432/917136

## CHIUSINI VIBRATI

I chiusini quadrati posseggono botola per l'ispezione. Ideale per la copertura di pozzetti ad uso civile pedonale o a traffico leggero. A servizio di linee fognarie e scarico acque pluviali interne ed esterne possono essere posizionati a vista a filo pavimento.

COD.	MISURE ESTERNE cm	POZZETTO CORRISPONENTE cm	PESO kg	
CHXXX30	30x30	25x25	10	B
CHXXX40	40x40	30x30	20	B
CHXXX50	50x50	40x40	39	B
CHXXX60	60x60	50x50	66	B
CHXXX70	70x70	60x60	110	B
CHXXX90	90x90	80x80	240	B
CHXXX115	115x115	100x100	400	B
POXCHXPL	27X40 fine gronda	40X30X30	9	B



**DI TOMMASO SRL - MANUFATTI IN CEMENTO**

[INFO@DITOMMASOSRL.IT](mailto:info@ditommasosrl.it) - [WWW.DITOMMASOSRL.IT](http://www.ditommasosrl.it)

STABILIMENTO DI LAUZACCO: TEL. 0432/675455 FAX 0432/685054

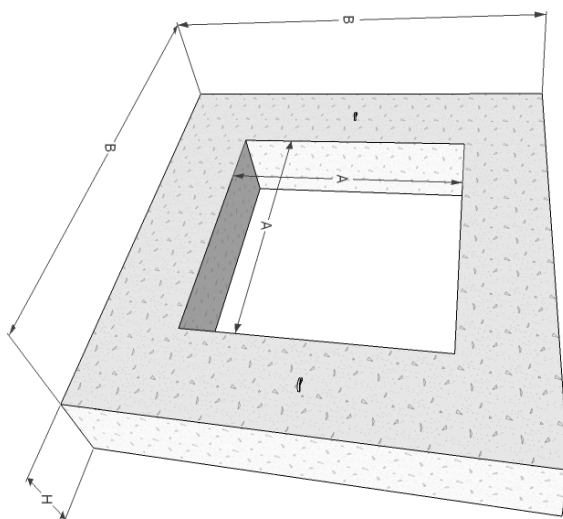
STABILIMENTO DI BERTIOLO: TEL. 0432/917136 FAX 0432/917136

## SOLETTE CARRABILI PER POZZETTI

**Ideale per la copertura di pozzetti ad uso civile, industriale ed agricolo per traffico pesante. A servizio di linee fognarie e scarico acque pluviali interne ed esterne vengono normalmente posizionati a vista a filo pavimento per rendere il pozzetto facile da ispezionare.**

COD.	MISURE ESTERNE cm	FORO cm	POZZETTO CORRISPONDENTE cm	PESO kg	
SOL100	100 x 100 x 20	60 x 60	80x80	315	L
SOL120	120x120x20	60X60	100X100	530	L
SOL140	140x140x20	60X60	120X120	790	L

REALIZZIAMO SU RICHIESTA ANCHE SOLETTE SU MISURA.



**DI TOMMASO SRL - MANUFATTI IN CEMENTO**

[INFO@DITOMMASO.SRL.IT](mailto:INFO@DITOMMASO.SRL.IT) - [WWW.DITOMMASO.SRL.IT](http://WWW.DITOMMASO.SRL.IT)

STABILIMENTO DI LAUZACCO: TEL. 0432/675455 FAX 0432/685054

STABILIMENTO DI BERTIOLO: TEL. 0432/917136 FAX 0432/917136

# CADITOIE



**DI TOMMASO SRL - MANUFATTI IN CEMENTO**

[INFO@DITOMMASO.SRL.IT](mailto:INFO@DITOMMASO.SRL.IT) - [WWW.DITOMMASO.SRL.IT](http://WWW.DITOMMASO.SRL.IT)

STABILIMENTO DI LAUZACCO: TEL. 0432/675455 FAX 0432/685054

STABILIMENTO DI BERTIOLO: TEL. 0432/917136 FAX 0432/917136

## CADITOIE IN CALCESTRUZZO LISCIO

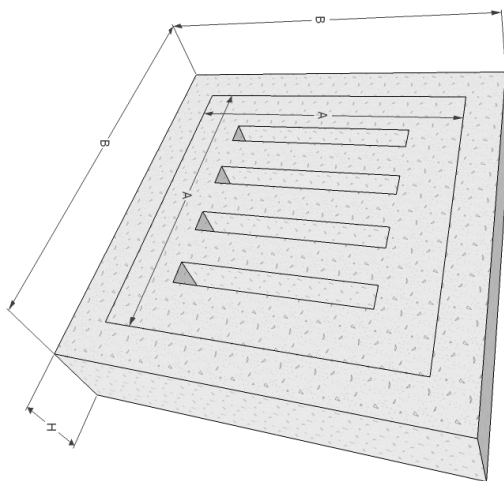
**Caditoie a pianta quadrata in calcestruzzo armato e virato munite di feritoie comunicanti con il pozzetto, in modo tale da consentire il fluire delle acque di scolo.**

COD.	MISURE cm	POZZETTO CORRISPONENTE cm	PESO kg	
CA0030	30X30	25x25	12	L
CA0040	40X40	30x30	25	L
CA0050	50X50	40x40	36	L
CA0060	60X60	50x50	65	L

## CADITOIE IN CALCESTRUZZO PRESSOVIBRATO

**Caditoie a pianta quadrata in calcestruzzo armato e virato munite di feritoie comunicanti con il pozzetto, in modo tale da consentire il fluire delle acque di scolo.**

COD.	MISURE cm	POZZETTO CORRISPONENTE cm	PESO kg	
CAXXX70	70X70	60x60	106	B
CAXXX90	90X90	80X80	240	B
CAXXX115	115X115	100X100	400	B



**DI TOMMASO SRL - MANUFATTI IN CEMENTO**

[INFO@DITOMMASO.SRL.IT](mailto:INFO@DITOMMASO.SRL.IT) - [WWW.DITOMMASO.SRL.IT](http://WWW.DITOMMASO.SRL.IT)

STABILIMENTO DI LAUZACCO: TEL. 0432/675455 FAX 0432/685054  
STABILIMENTO DI BERTIOLO: TEL. 0432/917136 FAX 0432/917136

# PLINTI



**DI TOMMASO SRL - MANUFATTI IN CEMENTO**

[INFO@DITOMMASO.SRL.IT](mailto:INFO@DITOMMASO.SRL.IT) - [WWW.DITOMMASO.SRL.IT](http://WWW.DITOMMASO.SRL.IT)

STABILIMENTO DI LAUZACCO: TEL. 0432/675455 FAX 0432/685054

STABILIMENTO DI BERTIOLO: TEL. 0432/917136 FAX 0432/917136

## PLINTI LUCE

Plinti luce utilizzati per la posa di pali d'acciaio per l'illuminazione con pozzetto per dispersione terra incorporato.

COD.	DESCRIZIONE	ALTEZZA cm	LARGHEZZA cm	LUNGHEZZA cm	PESO kg	
PL	PICCOLO	70	50	80	450	L
PLNMED	MEDIO	97	60	100	1050	L
PLGRA	GRANDE	100	100	100	1900	L

### PLINTO PICCOLO

LARGHEZZA cm	LUNGHEZZA cm	ALTEZZA cm	PESO kg
a=50	b=80	c=70	P=450

La verifica al ribaltamento di un plinto in c.a. di forma parallelepipedale impone che:  
 $M_r$  (momento ribaltante) <  $M_s$  (momento stabilizzante)  
 tenendo conto dell'azione del terreno circostante si ha:

$$M_s = (((P+p) \cdot a/2) \cdot 0,85 + 1100 \cdot a \cdot c^3)$$

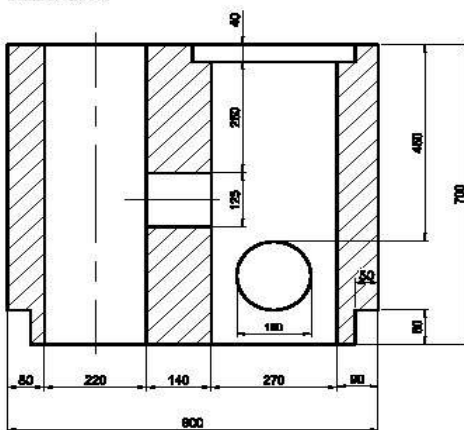
Per il plinto in esame ipotizzando un palo conico in acciaio  
 $h_t=870$  cm,  $h_{ft}=600$  cm,  $db=128$  mm,  $dt=60$  mm,  $sp=3$  mm,  $p=48$  kg  
 si ottiene :

$$M_s = (((450+48) \cdot 0,25) \cdot 0,85 + 1100 \cdot 0,5 \cdot 0,34) = 293 \text{ kgm}$$

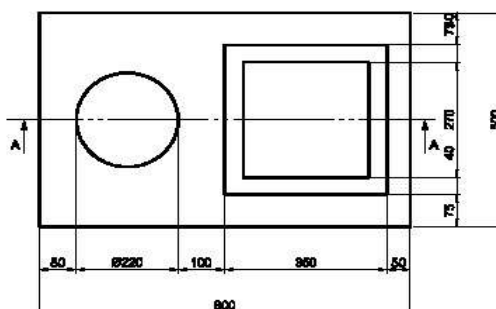
Un tale  $M_s$  è sufficiente a resistere ad un'azione del vento sul palo delle dimensioni sopra indicate con velocità di 180 km/h.  
 E' consigliata la verifica caso per caso.



SEZIONE A-A



PIANTA



DI TOMMASO SRL - MANUFATTI IN CEMENTO

[INFO@DITOMMASO.SRL.IT](mailto:INFO@DITOMMASO.SRL.IT) - [WWW.DITOMMASO.SRL.IT](http://WWW.DITOMMASO.SRL.IT)

STABILIMENTO DI LAUZACCO: TEL. 0432/675455 FAX 0432/685054

STABILIMENTO DI BERTIOLO: TEL. 0432/917136 FAX 0432/917136

## PLINTO MEDIO

LARGHEZZA cm	LUNGHEZZA cm	ALTEZZA cm	PESO kg
a=60	b=100	c=97	P=1050

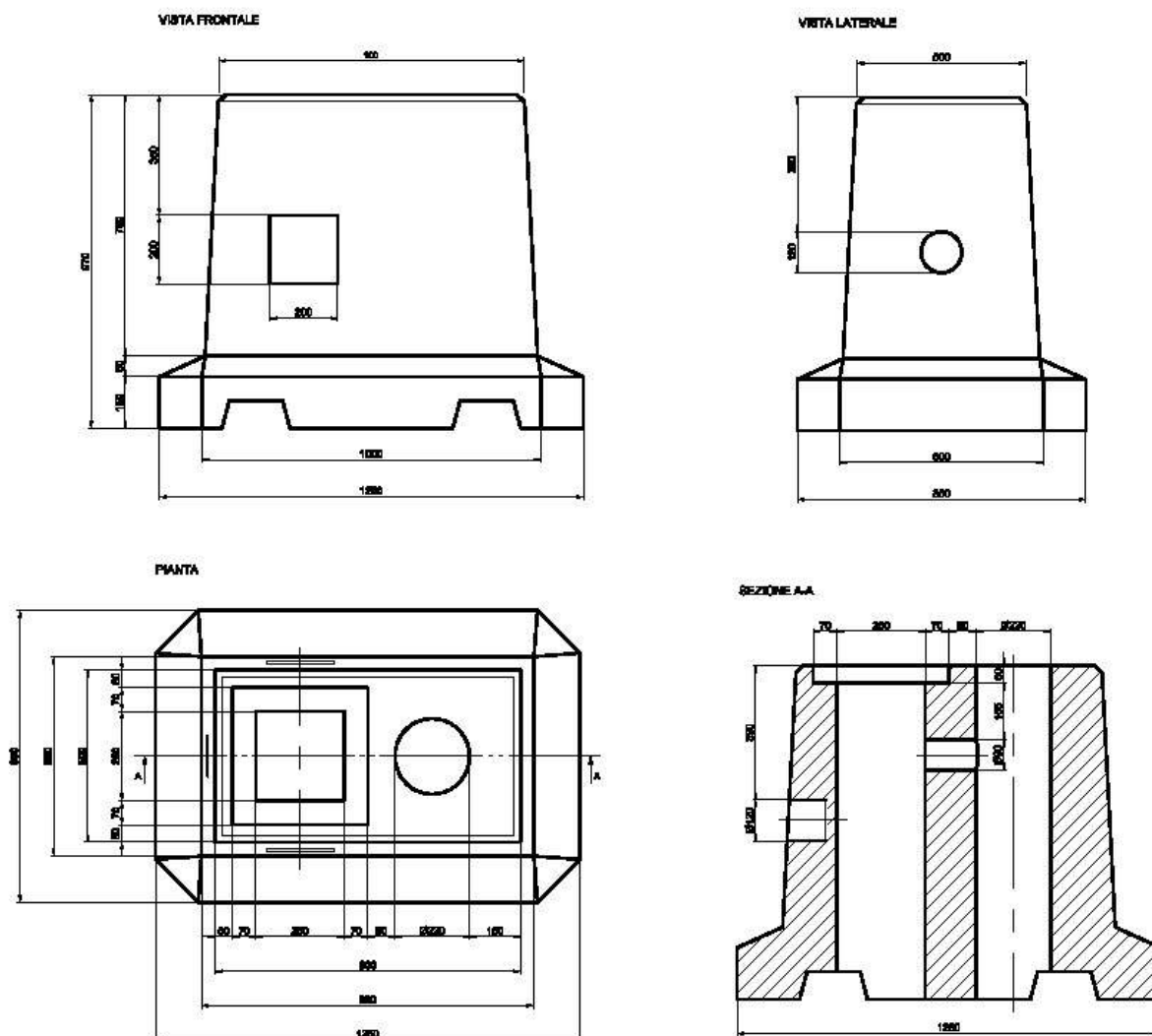
La verifica al ribaltamento di un plinto in c.a. di forma parallelepipedale impone che:  
 $M_r$  (momento ribaltante) <  $M_s$  (momento stabilizzante)  
 tenendo conto dell'azione del terreno circostante si ha:

$$M_s = (((P+p) \cdot a/2) \cdot 0,85 + 1100 \cdot a \cdot c^3)$$

Per il plinto in esame ipotizzando un palo conico in acciaio  
 $h_t=980$  cm,  $h_{ft}=900$  cm,  $db=158$  mm,  $dt=60$  mm,  $sp=3$  mm,  
 $p=79$  kg si ottiene:

$$M_s = (((1050+79) \cdot 0,3) \cdot 0,85 + 1100 \cdot 0,6 \cdot 0,91^3) = 888 \text{ kgm}$$

Un tale  $M_s$  è sufficiente a resistere ad un'azione del vento sul palo  
 delle dimensioni sopra indicate con velocità di 180 km/h.  
 E' consigliata la verifica caso per caso.



DI TOMMASO SRL - MANUFATTI IN CEMENTO

[INFO@DITOMMASO.SRL.IT](mailto:INFO@DITOMMASO.SRL.IT) - [WWW.DITOMMASO.SRL.IT](http://WWW.DITOMMASO.SRL.IT)

STABILIMENTO DI LAUZACCO: TEL. 0432/675455 FAX 0432/685054

STABILIMENTO DI BERTIOLO: TEL. 0432/917136 FAX 0432/917136

## PLINTO GRANDE

LARGHEZZA cm	LUNGHEZZA cm	ALTEZZA cm	PESO kg
a=100	b=100	c=100	P=1900

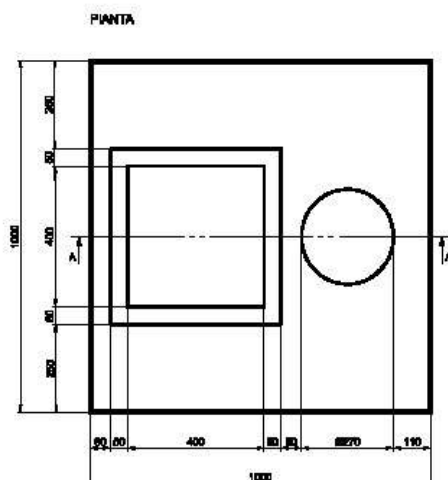
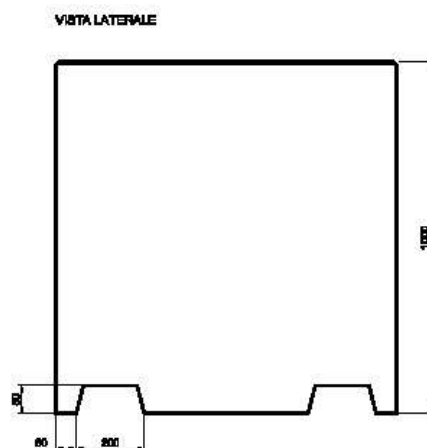
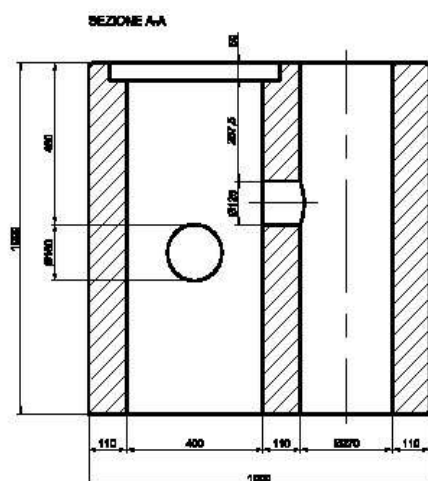
La verifica al ribaltamento di un plinto in c.a. di forma parallelepipedale impone che:  
 $M_r$  (momento ribaltante) <  $M_s$  (momento stabilizzante)  
 tenendo conto dell'azione del terreno circostante si ha:

$$M_s = (((P+p) \cdot a/2) \cdot 0,85 + 1100 \cdot a \cdot c^3)$$

Per il plinto in esame ipotizzando un palo conico in acciaio  
 $h_t=1280$  cm,  $h_{ft}=1180$  cm,  $d_b=188$  mm,  $d_t=60$  mm,  $sp=4$  mm,  
 $p=158$  kg si ottiene:

$$M_s = (((1900+158) \cdot 0,5) \cdot 0,85 + 1100 \cdot 1 \cdot 1) = 1975 \text{ kgm}$$

Un tale  $M_s$  è sufficiente a resistere ad un'azione del vento sul palo delle dimensioni sopra indicate con velocità di 180 km/h.  
 E' consigliata la verifica caso per caso.



DI TOMMASO SRL - MANUFATTI IN CEMENTO

[INFO@DITOMMASO.SRL.IT](mailto:INFO@DITOMMASO.SRL.IT) - [WWW.DITOMMASO.SRL.IT](http://WWW.DITOMMASO.SRL.IT)

STABILIMENTO DI LAUZACCO: TEL. 0432/675455 FAX 0432/685054

STABILIMENTO DI BERTIOLO: TEL. 0432/917136 FAX 0432/917136

# DISSUASORI DI TRAFFICO



**DI TOMMASO SRL - MANUFATTI IN CEMENTO**

[INFO@DITOMMASO.SRL.IT](mailto:INFO@DITOMMASO.SRL.IT) - [WWW.DITOMMASO.SRL.IT](http://WWW.DITOMMASO.SRL.IT)

STABILIMENTO DI LAUZACCO: TEL. 0432/675455 FAX 0432/685054

STABILIMENTO DI BERTIOLO: TEL. 0432/917136 FAX 0432/917136

## DISSUASORI TRAFFICO

**Dissuasori di traffico comunemente chiamati "panettoni" per la loro forma simile ad un panettone vengono utilizzati per delimitare aree di parcheggio.**

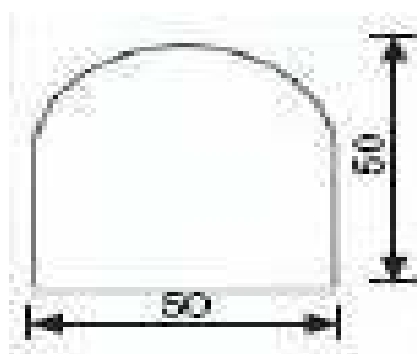
COD.	DESCRIZIONE	MISURE cm	PESO kg	
DISTRA	CON BOCCOLA FILETTATA M14	Ø 50 x h 50	200	L
DISTRA	CON FORO PER SEGNALETICA STRADALE Ø 60	Ø 50 x h 50	200	L

I “**dissuasori**” in calcestruzzo sono quei dispositivi utilizzati in arredo urbano per impedire la sosta non autorizzata ai veicoli in aree o zone determinate dell’abitato oppure per assolvere a funzioni accessorie quali la delimitazione di zone pedonali, aree di parcheggio pubbliche o private, zone a “verde” e spazi riservati per altri usi. I dissuasori esercitano un'azione di reale impedimento al transito sia come altezza sul piano viabile sia come spazio tra un elemento e l'altro, se trattasi di elementi singoli disposti lungo un perimetro.

I “**dissuasori**”, chiamati anche “panettoni” dai Tecnici del Comune di Milano, primo Comune ad adottarli, hanno due prerogative tecniche che ne hanno decretato il successo per quanto concerne il loro utilizzo in arredo urbano: la “stabilità”, per questo viene meno la necessità di fissarli o ancorarli a terra e la “mobilità”, vale a dire la facilità di poterli posizionare, trasferire o rimuovere, semplicemente con l’ausilio di un apposito attrezzo in ferro.

I nostri “**dissuasori**” sono prodotti con calcestruzzo costituito da un impasto di cemento opportunamente dosato e con inerti di cava lavati aventi granulometria adeguata. Con la modalità di lavorazione è effettuata per riempimento dei casseri la rifinitura normale è “liscia da cassero”.

Tutti i nostri “**dissuasori**” in calcestruzzo possono essere prodotti con un foro passante del diametro di 60 mm e utilizzati come supporto della segnaletica stradale oppure per l’innesto di pali porta recinzione metallica o pali porta insegne pubblicitarie; inoltre possono essere dotati di anello “golfare” in acciaio, avvitato sulla sommità del dissuasore e utilizzati come porta catene di delimitazione.



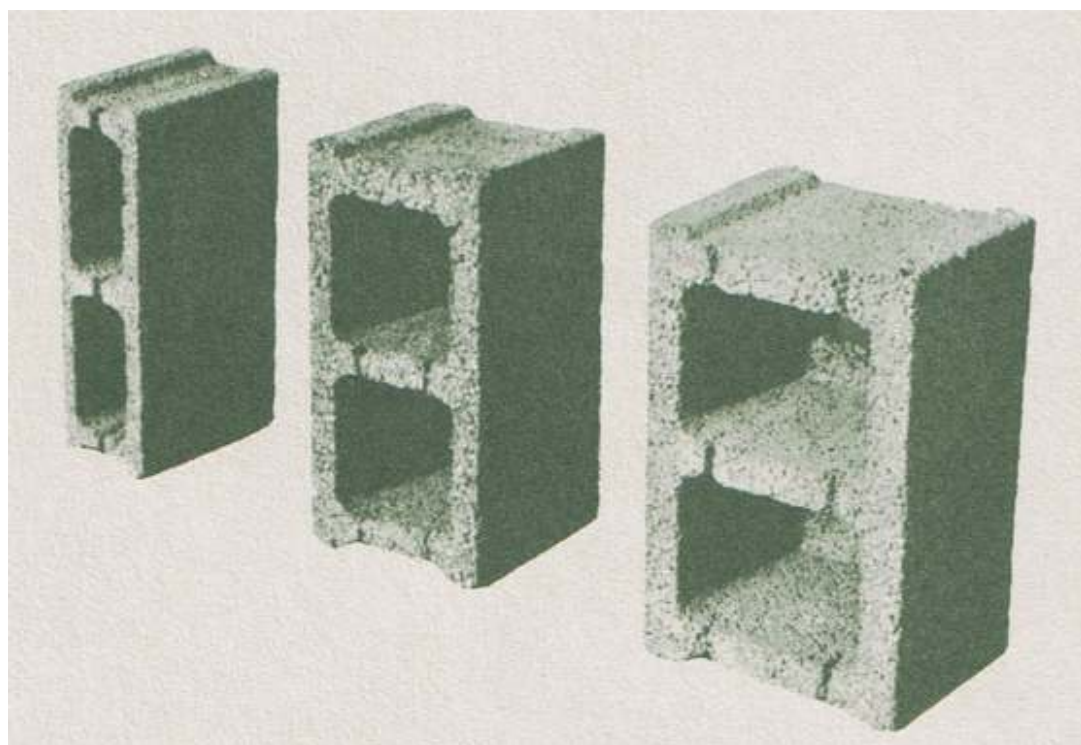
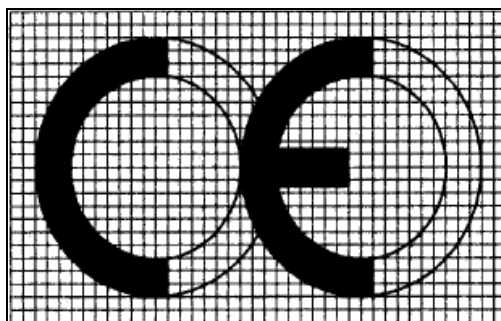
**DI TOMMASO SRL - MANUFATTI IN CEMENTO**

[INFO@DITOMMASOSRL.IT](mailto:INFO@DITOMMASOSRL.IT) - [WWW.DITOMMASOSRL.IT](http://WWW.DITOMMASOSRL.IT)

STABILIMENTO DI LAUZACCO: TEL. 0432/675455 FAX 0432/685054

STABILIMENTO DI BERTIOLO: TEL. 0432/917136 FAX 0432/917136

# BLOCCHI



**DI TOMMASO SRL - MANUFATTI IN CEMENTO**

[INFO@DITOMMASO.SRL.IT](mailto:INFO@DITOMMASO.SRL.IT) - [WWW.DITOMMASO.SRL.IT](http://WWW.DITOMMASO.SRL.IT)

STABILIMENTO DI LAUZACCO: TEL. 0432/675455 FAX 0432/685054

STABILIMENTO DI BERTIOLO: TEL. 0432/917136 FAX 0432/917136

## BLOCCHI IN CALCESTRUZZO PRESSOVIBRATI SU BANCALE

**Blocchi forati in calcestruzzo pressovibrato per costruzioni di recinti e strutture leggere.**

COD.	LARGHEZZA cm	LUNGHEZZA cm	ALTEZZA cm	FORO INTERNO cm	SPESSORE PARETI cm	NUMERO PER PACCO	PESO KG/PACCO	
BLREGG12	12	40	20	7X15	2	120	130	B
BLREGG15	15	40	20	9X15	2,5	105	140	B
BLREGG20	20	40	20	14X14	3	75	120	B
BLREGG25	25	40	20	13X17	3,5	60	130	B

Il bancale non è a perdere.

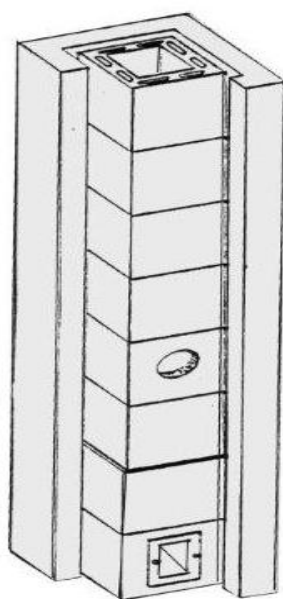
**DI TOMMASO SRL - MANUFATTI IN CEMENTO**

[INFO@DITOMMASO.SRL.IT](mailto:INFO@DITOMMASO.SRL.IT) - [WWW.DITOMMASO.SRL.IT](http://WWW.DITOMMASO.SRL.IT)

STABILIMENTO DI LAUZACCO: TEL. 0432/675455 FAX 0432/685054

STABILIMENTO DI BERTIOLO: TEL. 0432/917136 FAX 0432/917136

# CANNE FUMARIE



**DI TOMMASO SRL - MANUFATTI IN CEMENTO**

[INFO@DITOMMASO.SRL.IT](mailto:INFO@DITOMMASO.SRL.IT) - [WWW.DITOMMASO.SRL.IT](http://WWW.DITOMMASO.SRL.IT)

STABILIMENTO DI LAUZACCO: TEL. 0432/675455 FAX 0432/685054

STABILIMENTO DI BERTIOLO: TEL. 0432/917136 FAX 0432/917136

## CANNE AD INTERCAPEDINE "VIBRO"

**L'altezza degli elementi è di 25 cm ( 4 elementi = 1 ml di condotto). Gli elementi per canne fumarie sono prodotti in conglomerato vibrocompresso.**

COD.	MISURE CONDOTTO cm	MISURE ESTERNE cm	SEZIONE CONDOTTO cm	PESO kg/ml	QUANTITA ' AL BANCALE	METRI LINEARI	
CANNE 15X15	15X15	25X25	220	45	120	30	B
CANNE 15X20	15X20	25X30	280	55	96	24	B
CANNE 15X25	15X25	25X35	355	65	72	18	B
CANNE 15X30	15X30	25X40	430	67	72	18	B
CANNE 15X40	15X40	25X50	570	75	60	15	B
CANNE 20X20	20X20	30X30	380	64	72	18	B
CANNE 20X30	20X30	30X40	575	73	54	13,5	B
CANNE 20X40	20X40	30X50	965	90	48	12	B
CANNE 25X25	25X25	35X35	600	77	54	13,5	B
CANNE 25X40	25X40	35X50	965	90	36	9	B
CANNE 30X30	30X30	40X40	870	89	36	9	B
CANNE 30X40	30X40	40X50	1165	99	36	9	B
CANNE 35X35	35X35	45X45	1190	100	24	6	B
CANNE 40X40	40X40	50X50	1560	116	24	6	B



← CANNA VIBRO

**DI TOMMASO SRL - MANUFATTI IN CEMENTO**

[INFO@DITOMMASOSRL.IT](mailto:INFO@DITOMMASOSRL.IT) - [WWW.DITOMMASOSRL.IT](http://WWW.DITOMMASOSRL.IT)

STABILIMENTO DI LAUZACCO: TEL. 0432/675455 FAX 0432/685054

STABILIMENTO DI BERTIOLO: TEL. 0432/917136 FAX 0432/917136

## CANNE AD INTERCAPEDINE "DUPLEX"

L'altezza degli elementi è di 25 cm ( 4 elementi = 1 ml di condotto). Gli elementi per canne fumarie sono prodotti in conglomerato vibrocompresso.

COD.	MISURE CONDOTTI cm	MISURE ESTERNE cm	SEZIONE CONDOTTI cm	PESO kg/ml	QUANTITA ' PER BANCALE	METRI LINEARI	
CANNE DUP 25X40	15X20-15X9	25X40	280-130	74	72	18	B
CANNE DUP 25X40	15X30-15X9	25X50	420-130	85	60	15	B
CANNE DUP 30X50	20X25-20X14	30X50	475-260	90	48	12	B
CANNE DUP 35X50	25X25-25X14	35X50	600-330	115	36	9	B



CANNE DUPLEX

## CANNE PER VENTILAZIONE

L'altezza degli elementi è di 25 cm ( 4 elementi = 1 ml di condotto). Gli elementi per condotti di ventilazione sono prodotti in conglomerato vibrocompresso.

COD	MISURE CONDOTTO PRINCIPALE cm	MISURE CONDOTTO SECONDARIO cm	MISURE ESTERNE cm	SEZIONE CONDOTTI cm	QUANTITA ' PER BANCALE	METRI LINEARI	
CANNE VEN 16X30	12X14	12X10	16X30	160-115	144	36	B
CANNE VEN 20X40	15X20	15X13	20X40	290-190	90	22,5	B



CANNE VENTILAZIONE

DI TOMMASO SRL - MANUFATTI IN CEMENTO

[INFO@DITOMMASOSRL.IT](mailto:INFO@DITOMMASOSRL.IT) - [WWW.DITOMMASOSRL.IT](http://WWW.DITOMMASOSRL.IT)

STABILIMENTO DI LAUZACCO: TEL. 0432/675455 FAX 0432/685054

STABILIMENTO DI BERTIOLO: TEL. 0432/917136 FAX 0432/917136

## CANNE PER RIVESTIMENTO (camicie) "ROTO"

Le misure sono in cm. Le sezioni sono in cmq. L'altezza degli elementi è di 25 cm ( 4 elementi = 1 ml di condotto). Gli elementi con condotto a sezione tonda sono prodotti in conglomerato vibrocompresso. Le canne roto sono particolarmente adatte quali camicie di rivestimento dei camini refrattari.

COD.	DIAMETRO INTERNO cm	MISURE ESTERNE cm	SEZIONE CONDOTTO cm	PESO kg/ml	QUANTITA' PER BANCALE	METRI LINEARI	
CANNE ROTO 22,5	22,5	30X30	395	70	72	18	B



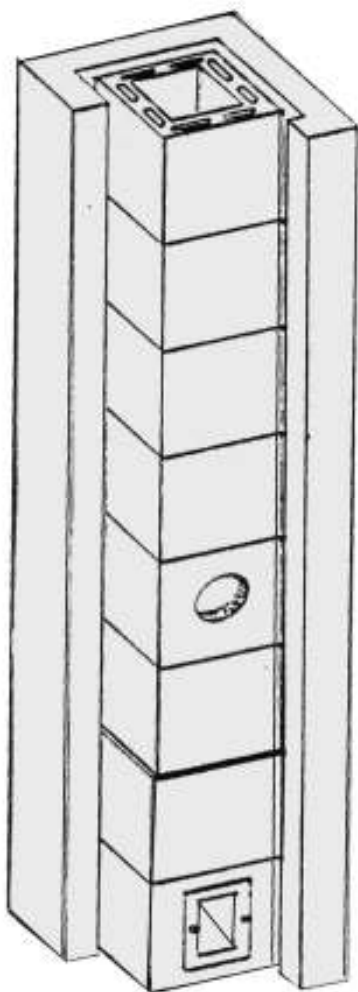
CANNE ROTO

**DI TOMMASO SRL - MANUFATTI IN CEMENTO**

[INFO@DITOMMASO.SRL.IT](mailto:INFO@DITOMMASO.SRL.IT) - [WWW.DITOMMASO.SRL.IT](http://WWW.DITOMMASO.SRL.IT)

STABILIMENTO DI LAUZACCO: TEL. 0432/675455 FAX 0432/685054

STABILIMENTO DI BERTIOLO: TEL. 0432/917136 FAX 0432/917136



Il modo più semplice ed economico per la costruzione di camini prefabbricati è l'utilizzo degli elementi DI TOMMASO SRL in conglomerato vibrocompresso.

Con tali elementi modulari in conglomerato cementizio, vibrato e pressato meccanicamente, prodotti nelle diverse misure a sezioni quadre e rettangolari con altezza standard di 25 cm. , si ottiene un camino di facile montaggio, inalterabile nel tempo e di basso costo.

Gli elementi prefabbricati VIBRO e DUPLEX sono monoblocco a doppie pareti con intercapedine tra di esse.

Nel montaggio , vanno sovrapposti uno sull'altro, con la chiusura dell'intercapedine in alto, a formare il condotto fumario e sigillate ai giunti con malta cementizia.

Il camino va poi rivestito in opera con tavolato ed intonacato all'esterno ,avendo cura di lasciare un'intercapedine di circa 3 cm tra la canna ed il rivestimento. In alternativa, per migliorare la coibentazione , può essere inserito un pannello di lana di roccia, con strato di barriera al vapore, di uguale spessore.

Con queste caratteristiche costruttive si ottiene un camino adatto a ricevere i fumi derivanti dalla combustione in focolari a legna, cucine economiche, stufe e caminetti.

Con gli elementi per VENTILAZIONE e quelli VIBRO e DUPLEX è semplice costruire condotti per la ventilazione, utilizzabili per allacciamenti di cappe per cucine, sfiati di bagni cechi o di qualsiasi altro locale che necessiti di essere areato con sbocco verso l'alto.

In questi casi il rivestimento delle canne, non occorrendo di isolamento, può essere fatto con l'impiego di semplici tavelle.

# COMIGNOLI

**DI TOMMASO SRL - MANUFATTI IN CEMENTO**

[INFO@DITOMMASO.SRL.IT](mailto:INFO@DITOMMASO.SRL.IT) - [WWW.DITOMMASO.SRL.IT](http://WWW.DITOMMASO.SRL.IT)

STABILIMENTO DI LAUZACCO: TEL. 0432/675455 FAX 0432/685054

STABILIMENTO DI BERTIOLO: TEL. 0432/917136 FAX 0432/917136

## COMIGNOLI IN CEMENTO PREFABBRICATO

**Comignoli prefabbricati ispezionabili, di facile e rapida installazione, antivento, in calcestruzzo vibrato ed armato.**

COD.	MISURE INTERNE cm	MISURE ESTERNE cm	SEZIONE UTILE cmq	QUANTITA' PER BANCALE	PESO DEL COMIGNOLO COMPLETO kg	
FL	15x15	31x31x41h	660	12	39	B
FN	15x20	31x36x41h	770	12	44	B
FO	15x25	31x41x41h	880	12	48	B
FR	15x30	31x46x41h	990	12	54	B
FH	15x40	31x56x41h	1210	12	79	B
FZ	20x20	36x36x41h	880	12	58	B
FA	20x30	36x46x41h	1100	12	77	B
FE	20x40	36x56x41h	1320	8	105	B
FP	25x25	41x41x42h	1100	8	75	B
FC	25x40	41x56x42h	1430	8	90	B
FD	30x30	46x46x43h	1320	8	106	B
FS	30x40	46x56x43h	1540	8	175	B
FM	30x50	46x66x43h	1760	8	180	B
FT	35x35	54x54x52h	1960	8	111	B
FI	35x55	54x74x52h	2520	4	185	B
FK	35x70	54x90x52h	2940	4	192	B
FQ	40x40	60x60x52h	2240	4	199	B
FG	40x50	60x70x52h	2520	4	203	B
FF	40x60	60x80x52h	2800	4	208	B
FV	40x80	60x100x52h	3360	2	218	B
FB	50x50	70x70x52h	2800	2	210	B
FX	60x60	80x80x52h	3360	2	230	B

**DI TOMMASO SRL - MANUFATTI IN CEMENTO**

[INFO@DITOMMASOSRL.IT](mailto:info@ditommasosrl.it) - [WWW.DITOMMASOSRL.IT](http://www.ditommasosrl.it)

STABILIMENTO DI LAUZACCO: TEL. 0432/675455 FAX 0432/685054

STABILIMENTO DI BERTIOLO: TEL. 0432/917136 FAX 0432/917136

# TUBI



**DI TOMMASO SRL - MANUFATTI IN CEMENTO**

[INFO@DITOMMASO.SRL.IT](mailto:INFO@DITOMMASO.SRL.IT) - [WWW.DITOMMASO.SRL.IT](http://WWW.DITOMMASO.SRL.IT)

STABILIMENTO DI LAUZACCO: TEL. 0432/675455 FAX 0432/685054

STABILIMENTO DI BERTIOLO: TEL. 0432/917136 FAX 0432/917136

## TUBI IN CALCESTRUZZO PRESSOVIBRATI

**I tubi in cemento sono realizzati in calcestruzzo vibrato e vibrocompresso. Vengono utilizzati principalmente per la realizzazione di pozzi, reti fognarie, impianti di irrigazione o drenaggio e acquedotti.**

COD.	DESCRIZIONE	DIAMETRO cm	ALTEZZA cm	PESO kg	
TUXPPX20	CON PIANO DI POSA	20	100	64	B
TUXSPX30	CIRCOLARI	30	100	100	B
TUXSPX40	CIRCOLARI	40	100	145	B
TUXCCX50	CIRCOLARI	50	100	205	B
TUXCCX60	CIRCOLARI	60	100	260	B
TUXCCX80	CIRCOLARI	80	100	350	B
TUXCC100	CIRCOLARI	100	100	700	B

## TUBI IN CALCESTRUZZO PRESSOVIBRATI PER DRENAGGIO

**I tubi in calcestruzzo vibrocompresso per drenaggi sono a sezione circolari con giunto a mezzo spessore.**

COD.	DESCRIZIONE	DIAMETRO cm	ALTEZZA cm	PESO kg	
TUTFX20	DRENAGGIO	20	100	64	B
TUTFX30	DRENAGGIO	30	100	100	B
TUTFX40	DRENAGGIO	40	100	145	B

**DI TOMMASO SRL - MANUFATTI IN CEMENTO**

[INFO@DITOMMASOSRL.IT](mailto:INFO@DITOMMASOSRL.IT) - [WWW.DITOMMASOSRL.IT](http://WWW.DITOMMASOSRL.IT)

STABILIMENTO DI LAUZACCO: TEL. 0432/675455 FAX 0432/685054

STABILIMENTO DI BERTIOLO: TEL. 0432/917136 FAX 0432/917136

Le bocche di lupo vengono realizzate in cemento armato e vibrato a misura in base alle esigenze del cliente. Il fissaggio avviene tramite squarette metalliche inghisate nel prefabbricato e tasselli per ancorare la bocca sui muri del fabbricato.

